

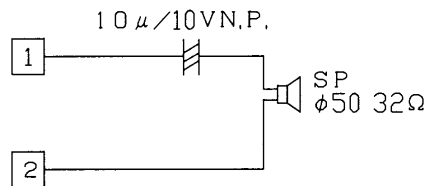
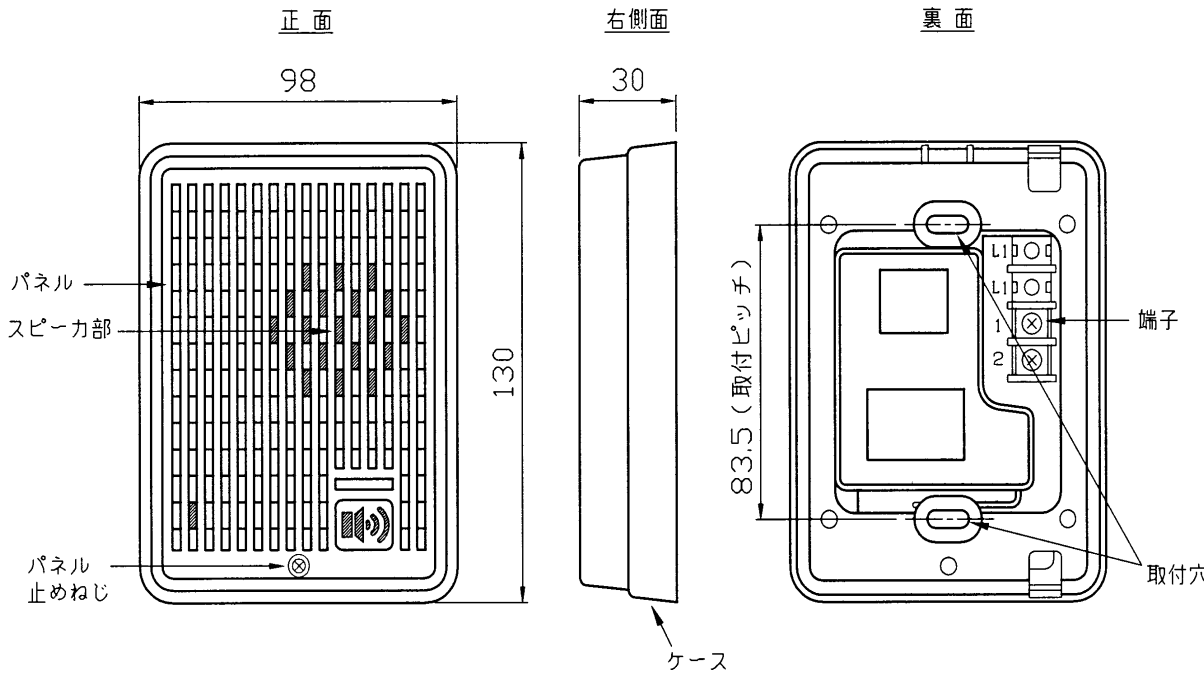
仕様

- 1.定格入力 0.4W
- 2.インピーダンス 32Ω
- 3.接 置
 - 3-1. 設置形式 露出形(1個用スイッチボックスに適合)
 - 3-2. 設置場所 屋内専用
 - 3-3. 使用周囲温度 -10℃~+50℃
- 4.配線本数 2線(無極性)
- 5.通達距離(ループ抵抗20Ω以下)

親機 — 呼出増設用スピーカ間

線種	公称断面積	0.3mm ²	0.5mm ²	0.75mm ²	1.25mm ²	2mm ²
より線(本/mm)	12/0.18	20/0.18	30/0.18	50/0.18	37/0.26	
単心線(mm)	0.65	0.8	1.0	1.2	1.6	
距離(メートル)	150以下	250以下	350以下	600以下	1000以下	

- 6.質 量 約180g
- 7.色 調 ニューホワイト
- 8.材 質 ABS樹脂
- 9.構 成
 - 呼出増設用スピーカ HJS1002(WW) 1台
 - 取扱説明書1部
 - 安全上のご注意1部
 - 取付用さら小ねじ (+-) M4×302本
 - 取付用丸さら木ねじ (+-) φ4×202本
- 10.包 装
 - 個装:段ボール箱 1個入
 - 外装:個装20個入



結線図

承認 APPROVED BY 松田	担当 CHARGE BY 桑原	名称 TITLE 東芝インターホン 呼出増設用スピーカ	
TOSHIBA 東芝ライテック株式会社 TOSHIBA LIGHTING & TECHNOLOGY CORP.		形名 MODEL NO. HJS1002(WW)	
		図面番号 DRAWING NO. AA2005-02981-01	
第三角法 3RD ANGLE PROJECTION		尺度 SCALE mm	単位 UNITS mm